

Die Angaben dieser Untersuchung sind fiktiv. Sie sollen nur helfen das Seitenlayout denen Untersuchungen besser zu visualisieren und sind auch nicht die Ergebnisse der Auditierten Netzen repräsentativ. Sie können Infos über die Durchschnitt-Betriebsleistungen von den gesammten Netzen bekommen, sehen Sie unser Barometer, realtime up-dated mit den Antworten wir von den Franchise-Nehmer bekommen. Die Kommentarsynthese stimmen nicht mit den Zahlzeichen Resultat oder mit Verbatim überein. In eine echte Untersuchung ist die Synthese selbstverständlich, der genaue Spiegelbild den Daten die in die verschiedene Grafike präsentiert werden. Die Menge Seiten den Untersuchungen ändert von 15 zu 20 Seiten, es kommt auf die Netz Größe und auf das Verbatim-Volum an.



Studie wurde zwischen 13 Januar und 25 Februar 2008 erarbeitet

Bei der Totalität des "Franchise One" Franchise-Nehmern

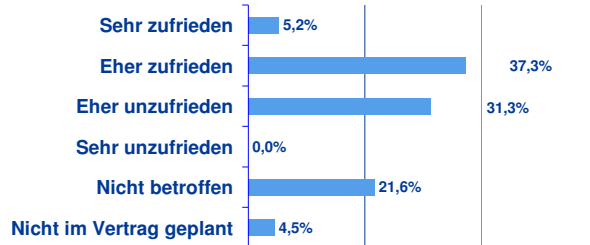
Fragebogen durch Internet, Telefon oder Fax

77% Antwortung

Startshilfe	Seite 3
Tägliche Betrieb	Seite 5
Firmashilfe	Seite 6
Leitungsende	Seite 7
Firmenschild	Seite 11
Finanzielle Aspekte	Seite 13
Profil	Seite 14
Synthese	Seite 16

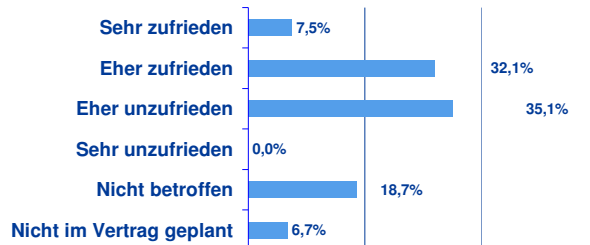


Als Sie Ihre Wirtschaft erfunden haben, was war Ihre Meinung über die Hilfe Ihren Franchise-Geber mit:



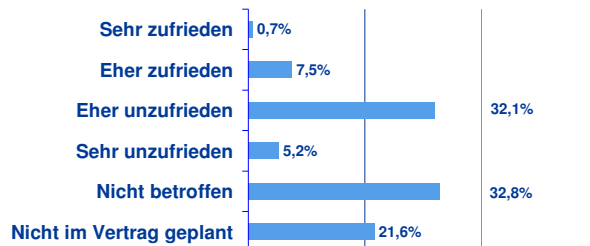
Unternehmensniederlassungsstufe

Zufrieden* **57,6%**



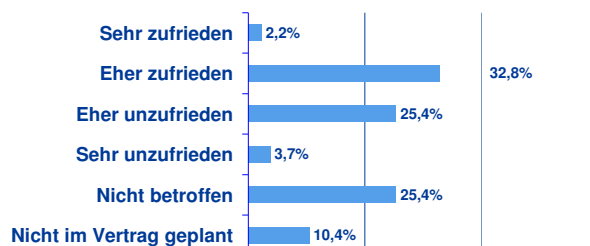
Die Lokalsuche

Zufrieden* **53,0%**



Die Finanzsuche

Zufrieden* **18,0%**

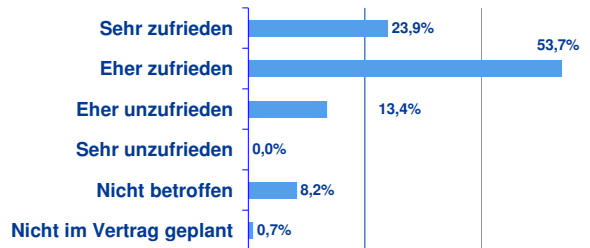


Bau und Ausbau

Zufrieden* **54,7%**

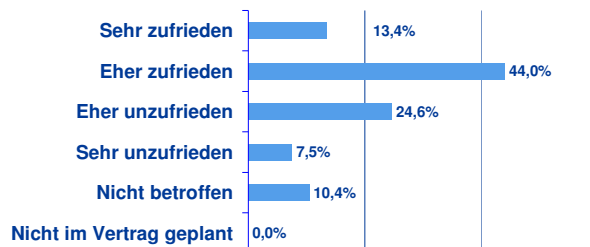
*Endsumme der „sehr zufrieden“ und „eher zufrieden“ im Vergleich zu alle ausgesprochene Meinungen. Die Antworten „nicht betroffen“ und „nicht im Vertrag geplant“ wurden nicht erfasst, weil sie nicht Befriedigung oder Unbefriedigung aussprechen.

Als Sie Ihre Wirtschaft erfunden haben, was war Ihre Meinung über die Hilfe Ihren Franchise-Geber mit:



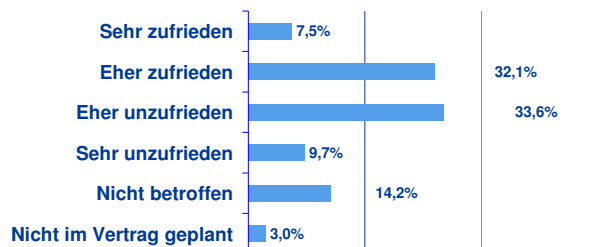
Die Erstausbildung

Zufrieden* **85,2%**



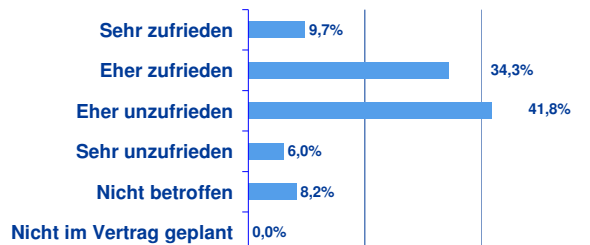
Beratung und Hilfe

Zufrieden* **64,2%**



Neuarbeiter Einstellung und Ausbildung an der Öffnungszeiten

Zufrieden* **47,7%**



Global-Startshilfe

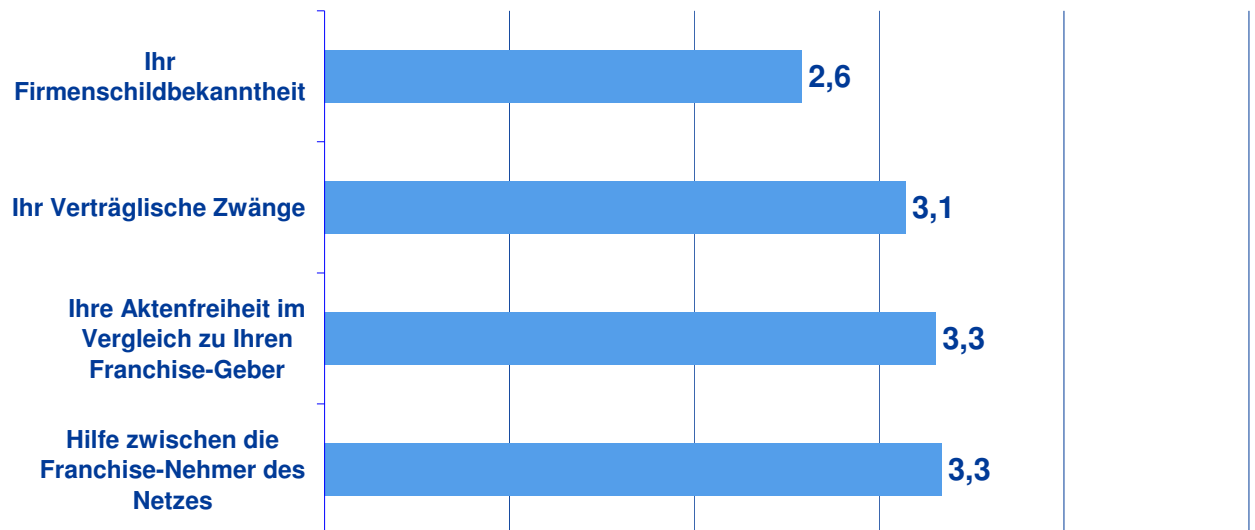
Zufrieden* **48,0%**

*Endsumme der "sehr zufrieden" und "eher zufrieden" im Vergleich zu alle ausgesprochene Meinungen. Die Antworten "nicht betroffen" und "nicht im Vertrag geplant" wurden nicht erfasst, weil sie nicht Befriedigung oder Unbefriedigung aussprechen.

Befriedigungsdurchschnitt im Vergleich zur Startshilfe

53,5%

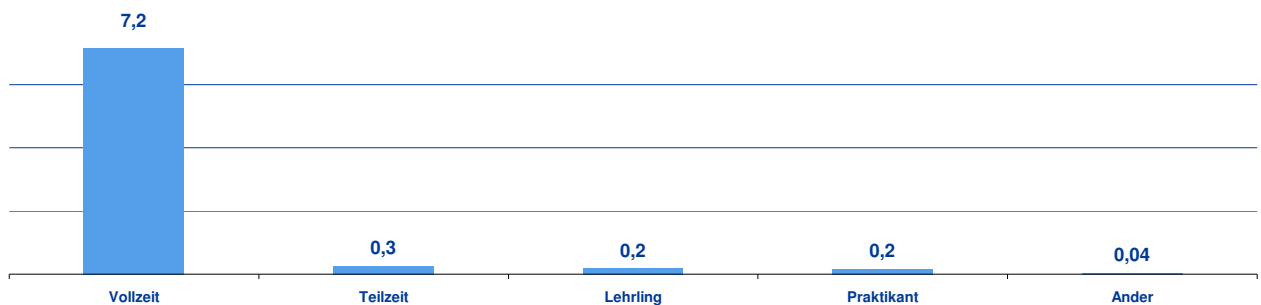
Und jetzt dass Sie im Netz stehen, wie würden Sie folgende Punkte beurteilen, von 1 zu 5, 5 ist Ihr maximal Befriedigungsniveau und 1 die Unbefriedigung.



Befriedigung Sammelindex im Vergleich zum Täglichenbetrieb

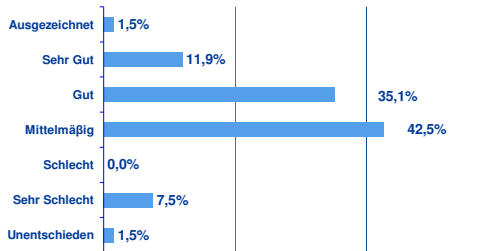
3,1

Wieviele Arbeitnehmer haben Sie?



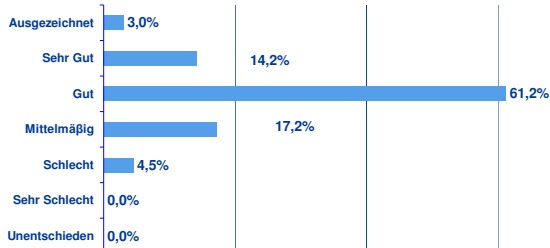
Antwortsdurchschnitt in Kopfbzahl

Wie beurteilen Sie die Leistung die Ihrem Firmenschild euch in diese verschiedene Punkte gebracht hat?



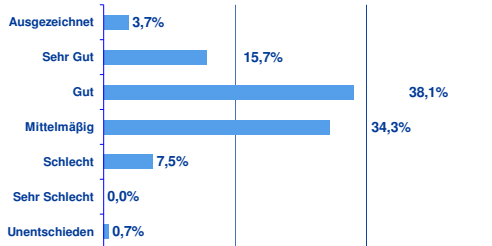
Inner-Animation des Netzes

Zufrieden* **49,2%**



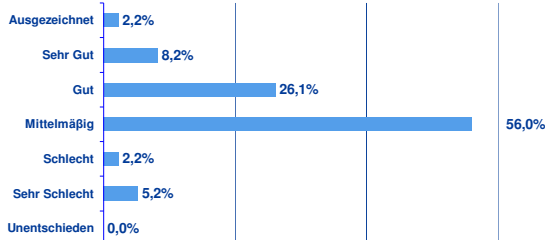
Qualität der Produkte, der Dienstleistungen die Sie eure Kunden anbieten

Zufrieden* **78,4%**



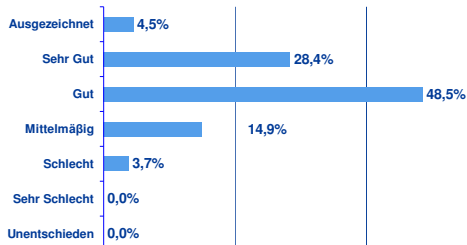
Logistik der Zentrale

Zufrieden* **57,9%**



Kommunikation(Werbung und Verkaufsförderung des Firmenschild)

Zufrieden* **36,6%**



Die Weiterbildung

Zufrieden* **81,3%**

*Endsumme der "Gut", "Sehr Gut", und "Ausgezeichnet" im Vergleich zu alle ausgesprochene Meinungen. Die Antworten "Unentschieden" wurden nicht erfasst, weil sie nicht Befriedigung oder Unbefriedigung aussprechen.

Befriedigungsdurchschnitt im Vergleich zur Unterstützung

60,7%

Welche Vorteile sehen sie am meisten bei Ihren Franchise-Geber

Einfachheit und Leichtigkeit der Geschäftsverbindungen

Dienstbereitschaft, Offenheit, Gastlichkeit, Acht

Dialoggefühl mit den Franchise- Nehmer, Fähigkeit zum Verbessern

Netzentwicklungswille

Organisation-Logistik

etc, etc

Welche Punkte sollte Ihren Franchise-Geber vor allem weiterentwickeln?

Die äußere Kommunikation

Gewichtung der Finanzbedürfnissen beim Start

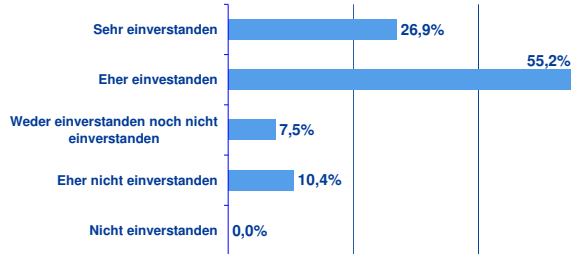
Schwere des Betriebs, Ineffizienz, Unfähigkeit die inner-Konflikte zu führen, nur an die Dividenden interessiert

Die Acht für seine Franchise-Nehmer

etc, etc ...

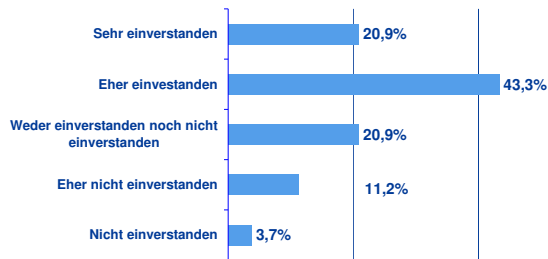
Nota : pour éviter des répétitions trop nombreuses la liste des réponses citées n'est pas exhaustive des réponses fournies aux questions ouvertes. Les formulations d'origine ont été conservées. Toutes les opinions exprimées ont été retranscrites à l'exception de celles pouvant mettre en cause les personnes ou la concurrence.

Würden Sie sagen, dass Ihr Franchise-Geber



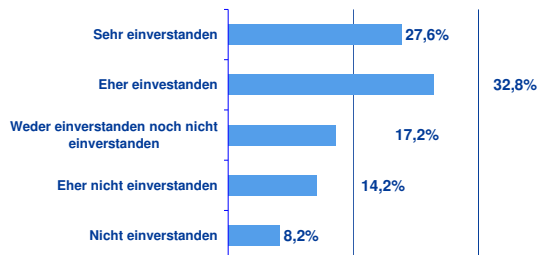
Dienstbereit ist

Einverstanden oder neutral* 89,6%



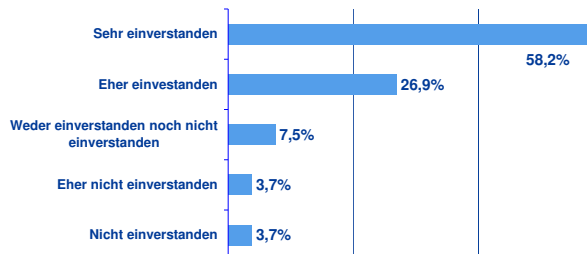
An Ihr nah ist

Einverstanden oder neutral* 85,1%



Bewusst dass Ihr Erfolg zu Grunde den Erfolg des Firmenschild liegt

Einverstanden oder neutral* 77,6%

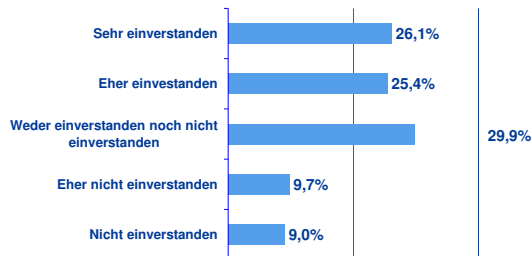


Achtungsvoll für Ihre Einkaufszone und Gebiets-Alleinverkaufist

Einverstanden oder neutral* 92,5%

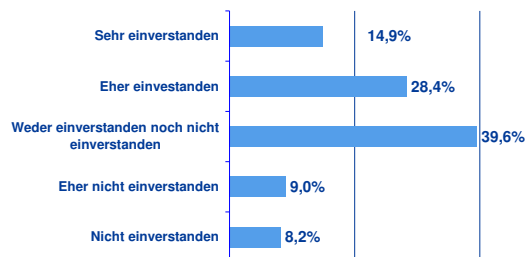
*Der Prozentsatz steht mit der Endsumme der Antworten "sehr einverstanden", "eher einverstanden", "weder einverstanden, noch nicht einverstanden" in Verbindung

Würden Sie sagen, dass Ihr Franchise-Geber



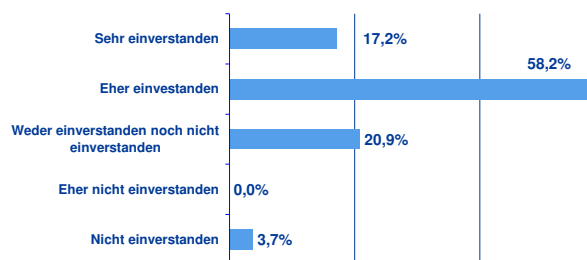
Hilfbereit wenn Probleme ankommen

Einverstanden oder neutral* 81,3%



Gerecht in der Gewichtung des Ertrag Ihrer Wirtschaft ist

Einverstanden oder neutral* 82,8%



Ein "guter Franchise-Geber" ist

Einverstanden oder neutral* 96,3%

*Der Prozentsatz steht mit der Endsumme der Antworten "sehr einverstanden", "eher einverstanden", "weder einverstanden, noch nicht einverstanden" in Verbindung

Befriedigungsdurchschnitt im Vergleich zum Leitungsende

86,5%

Was ist der erste Grund warum Sie Ihr Firmenschild ausgesucht haben?

Die Bekanntheit, Die Zugangspflicht

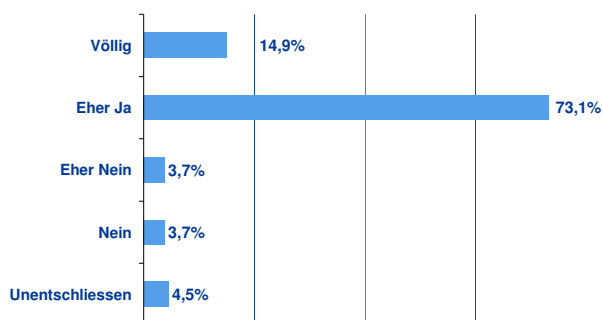
vernünftige Dimension des Netzes und erreichbares Leistungsende

Die geografische Dienstbereitschaft

*Die Mentalität des Franchise-Geber: Wachstumsbeherrschung,
Respekt der Franchise-Nehmern*

Werte des Firmenschild und die anerkannte Vorbildungs
Qualität

etc, etc ...



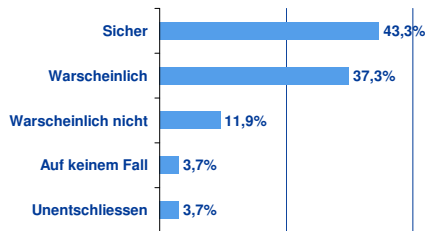
Wurden Ihre Erwartungen ausgefüllt?

Ja*

92,2%

Endsumme der positiven in Vergleich zu das Gesamtmeinungsauspruch. Die Antworten "Unentschieden" wurden nicht erfasst in dieser Zahl.

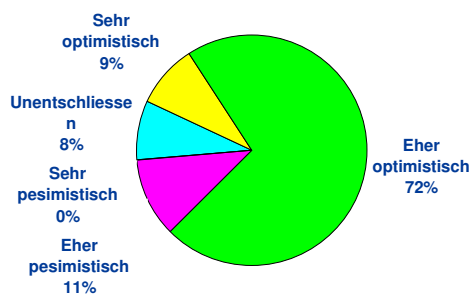
Wenn es möglich wäre, würden Sie dieses Netz an einem Ihren Angehörigen raten?



Ja* **83,7%**

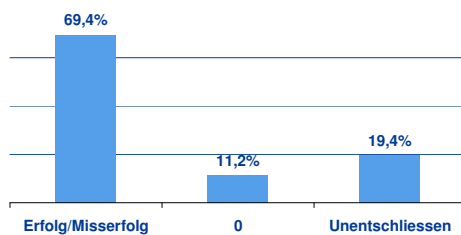
*Endsumme der positiven in Vergleich zu das Gesamtmeinungsauspruch.Die Antworten"Unentschieden" wurden nicht erfasst in dieser Zahl.

Wenn Sie an der Zukunft Ihr gesamtes Netz denken, würden Sie sagen, Sie seit:



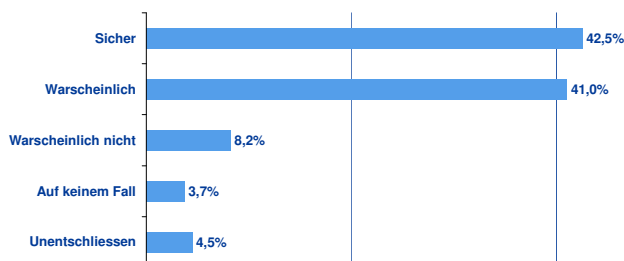
optimistisch* **87,8%**

Was Ihnen betrifft, in Ihre Aktivität inmitten von Ihr Firmenschild, welcher Gefühl haben Sie:



Erfolg/Misserfolg* **86,1%**

Wenn Sie das wieder erleben wollten, würden Sie? Würden Sie wiederzeichnen?



Ja* **87,5%**

*Endsumme der positiven in Vergleich zu das Gesamtmeinungsauspruch.Die Antworten"Unentschieden" wurden nicht erfasst in dieser Zahl.

Befriedigungsdurchschnitt im Vergleich zum Firmenschild

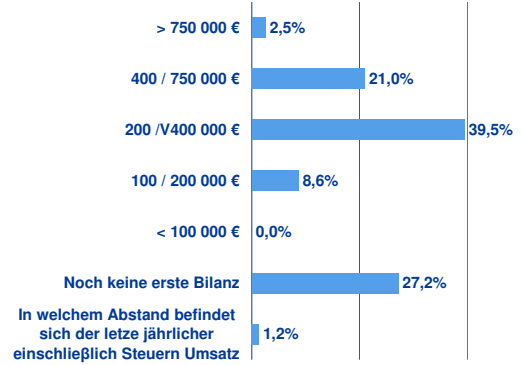
87,5%

Finanzielle Aspekte

Um Ihr Aktivität zu starten, wieviel war Ihr gesamtes Eigenkapital?

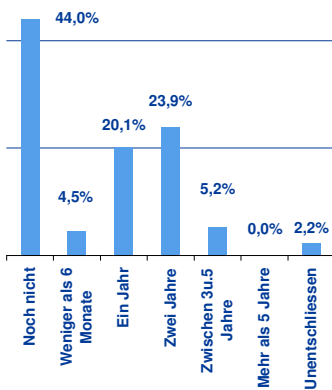


In welchem Abstand befindet sich der letzte jährlicher einschließlich Steuern Umsatz Ihres Laden?

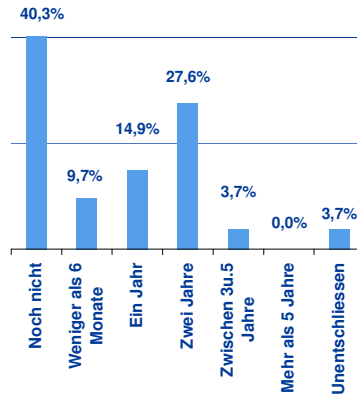


Wieviel Zeit brauchten Sie um:

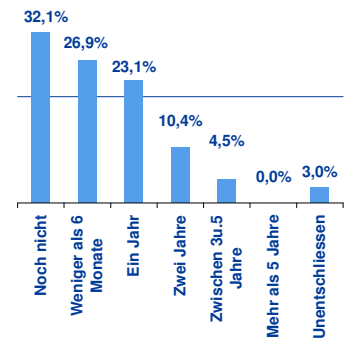
Einen Gewinn erzielen



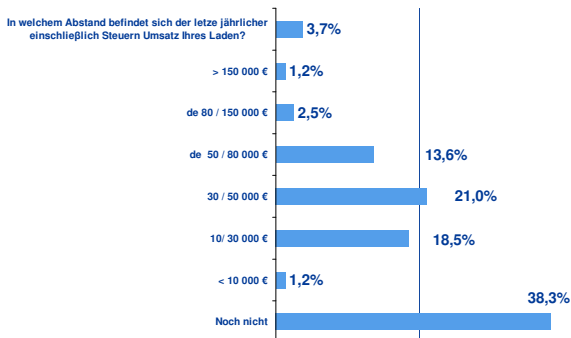
Die geplante Verkäufe zu erreichen



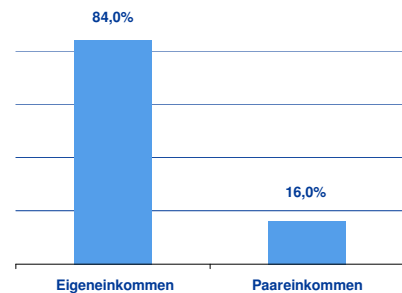
Geld zu verdienen



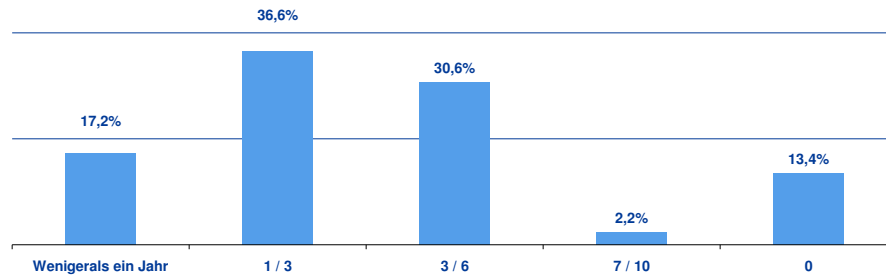
In welcher Abstand steht Ihr Nettojahresinkommen vor Steuern?



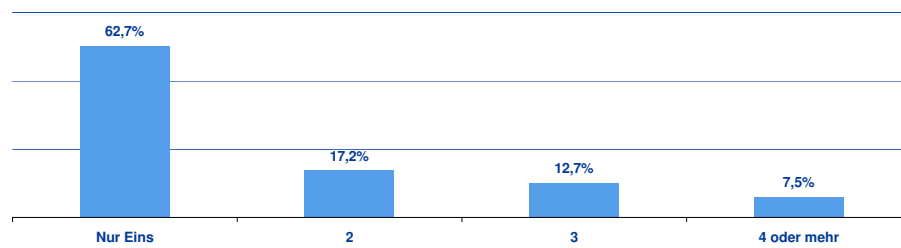
Es ist Ihr



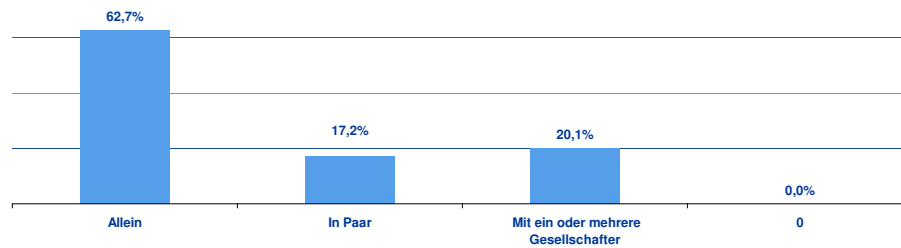
Wie lange her sind Sie Mitglied dieses Netzes?



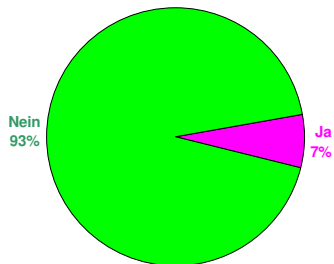
Wieviele Läden dieses Firmenschild besitzen Sie?



Führen Sie Ihre Wirtschaft



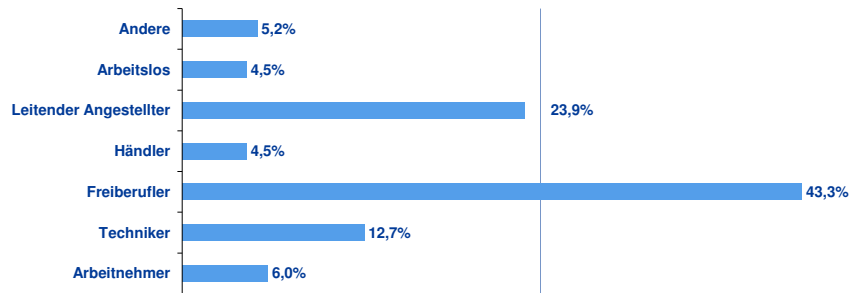
Führen Sie auch ein oder mehrere Läden die nicht zu diesem Firmenschild gehören?



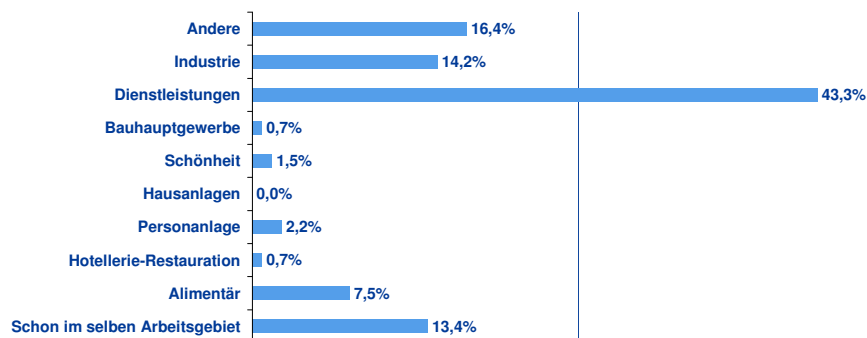
Haben Sie gegen Ihren Franchise-Geber eine Klage in Gang gebracht?



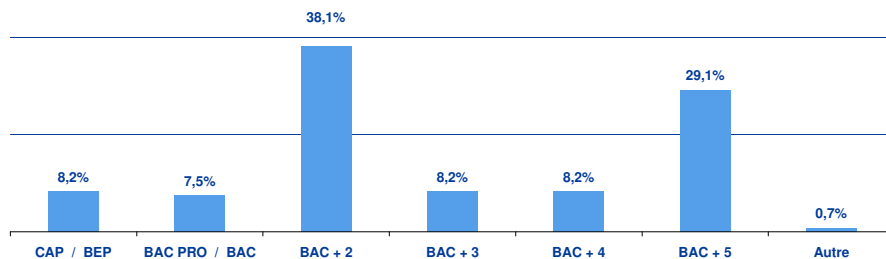
Was war Ihr Status bevor Sie Franchise-Nehmer für Ihr Bilderschild wurden?



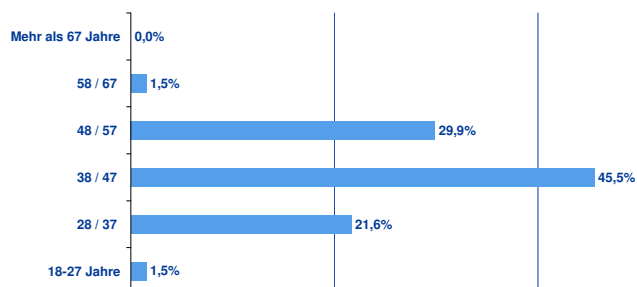
In welchem Arbeitsgebiet waren Sie?



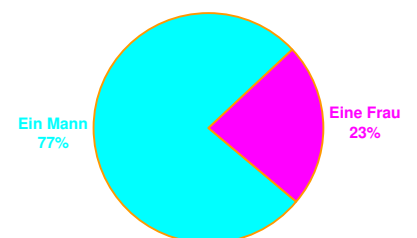
Was ist Ihren Studium- Niveau



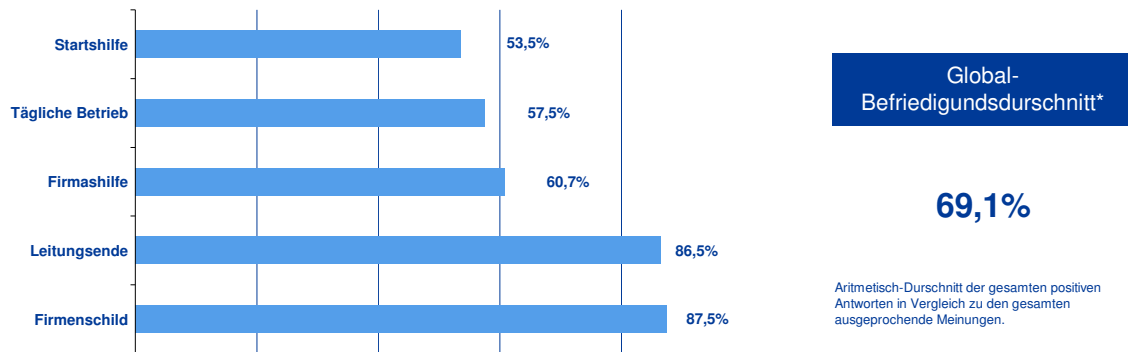
Zu welchem Abstand gehören Sie?



Sie sind



Befriedigungsdurchschnitt-Synthese



Die grosse Mehrheit des "Franchise One" Franchise-Nehmer waren Führungskraft oder Leitender Angestellter bevor sie das Netz zukammen, aber wenige kommen aus den selben Arbeitsgebiet. Mehr als ein Drittel der Mitgliedern führen mehrere Läder derselben Firmenschild, das zeigt ihre Befriedigung und Vertrauen in ihrem Netz.

Startshilfe

Die Startshilfe ist qualitativ, da Franchise One 70,2% Globalbefriedigung bekommt, und da es wurde 34,4% zur Finanzforschungshilfe gestanden. Dies letzte Resultat ist erstaunlich wenn man weiss, dass Franchise One Bezüge in mehrere wichtige Banken hat, an den er die Franchise-Nehmers persönlichen Daten abgibt, und auf der andere Seite, dass Franchise One eine Prognostischbudgetshilfe liefert.

Tägliche Betrieb

Unterstreichen wir das spitze-Resultat was an der Ausbildung angeht, Stichpunkt während die Starts-Phase einer neue Aktivität. Franchise ist nämlich oft die Gelegenheit Arbeit umzutauschen, Erfolg in der neue Arbeit hängt also teilweise der Qualität der Ausbildung ab. Die Bekanntheit ist ziemlich mittelmäßig. Aber, die Franchise One-Nehmer scheinen ziemlich frei zu arbeiten und eine übermässige Hilfe zu geniessen (das ist ziemlich seltsam), ins gesamt ohne viel Zwang. Es demonstriert ein gutes Gleichgewicht in ihren Alltag.

Firmashilfe

In der Meinung der Franchise One -Nehmer könnte Kommunikation verbessert werden. Es bekräftigt die 2,7 auf 5 Marke der Bekanntheit, da diese 2 Teile eng zusammengebunden sind. Im Gegenteil sind die Dienstleistungen die sie an den Kunden anbieten sehr zufrieden in ihren Augen, so geht es auch mit der Weiterausbildung, die eine sehr gute Marke bekommt.

Leitungsende

Der Franchisone One-Geber ist anscheinend sehr beliebt von seine Mitglieder. "Er ist jemand der achtet. Er geht die Probleme entgegen. Er lest jedem Wunsch von den Franchise-Nehmer Augen." Und die Zahlen beweisen: 95,1% dienstbereit, Einkaufszone achtungsvoll 97,5%, 98,8% den Franchise One Mitgliedern denken sogar Er ist ein "guter Franchise-Geber"! Glückwünsche!

Firmenschild

Die Erwartungen der Franchise One Nehmer wurden mit 97,5% erfüllt. Das Resultat ist ausgezeichnet. Es gibt nämlich oft ein Abstand zwischen die Kandidaten Erwartungen bevor das Zeichnen und die Realität wenn sie angekommen sind, und manchmal auch einige Enttäuschungen. Nun aber, dies Resultat nach, es scheint Franchise One alle Promesse hält, 94,4% der Franchise-Nehmer würden sogar wieder-Zeichnen. Das sagt alles. Noch ein mal bravo Franchise One!

Finanzielle Aspekte

Für die Franchise-Nehmer die schon wenigsten seit 1 Jahr arbeiten (minus die 27,7% u. die Personen die nicht antworten wollten), stellen wir fest, dass 88% der Franchise Nehmer mehr als 200.000euros Verkäufe machen und dass mehr als die Hälfte mehr als 30.000euros im Jahr verdienen, fast ein Viertel mehr als 50.000euros im Jahr.

Franchise One scheint also sehr nah und sehr achtungsvoll an ihre Franchise-Nehmer zu sein. Trotz der Problem der Kommunikation und deswegen der Bekanntheit, geben die Franchise-Nehmer die Verbundenheit mit ihren Leitungsende u. Firmenschild bekannt. Da der Franchise One Netz in intensiver Entwicklungsphase ist, ist es beruhigend zu wissen, dass diejenige, die in dieser Expansion an den Alltag teilnehmen, bereit sind, wieder zu unterschreiben. Das ist ein wichtiges Zeichen der guten Gesundheit dieses dynamischen Netzes.